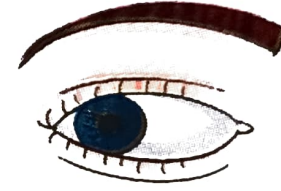
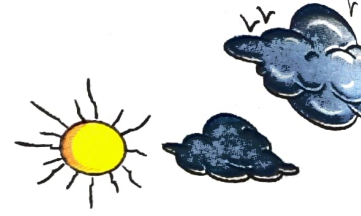


सुबह	-	प्रातः, प्रभात, भोर
जय	-	सफलता, विजय, जीत
आग	-	अग्नि, पावक, अनल
पराजय	-	असफलता, नाकामी, हार
अमृत	-	पीयूष, सुधा, सोम
अधिक	-	अति, काफी, पर्याप्त
आँख	-	नेत्र, नयन, लोचन
आज्ञा	-	निर्देश, आदेश, हुक्म
अभिलाषा	-	चाह, इच्छा, कामना
आकाश	-	नभ, व्योम, गगन
दिन	-	वार, दिवस, वासर
कपड़ा	-	वसन, चीर, पट



- जल के पर्यायवाची में 'ज' जोड़ देने से कमल के तथा 'द' जोड़ देने से बादल के पर्यायवाची ब